

IDEEN, DIE ARBEITEN.



Variolock[®] VL30/80

**Vollhydraulische
Schnellwechselsysteme**

Minis & Kompaktbagger

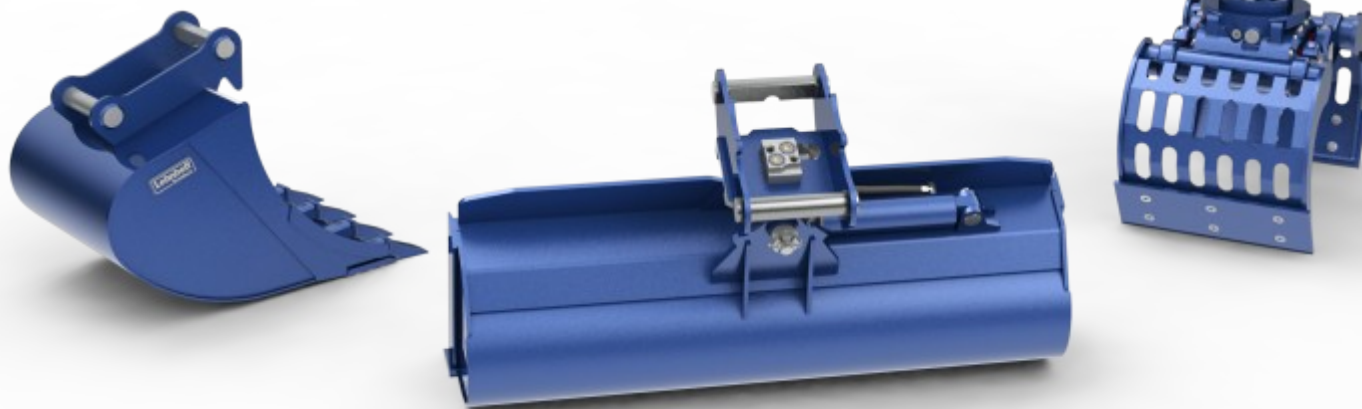
Lehnhoff® Variolock das intelligente Schnellwechselsystem

Jedes Anbaugerät in Sekundenschnelle sicher im Einsatz!

Das vollhydraulische Energiekreis-Kupplungssystem Variolock macht das Wechseln von sämtlichen Anbaugeräten einfach, sicher und schnell. Der Fahrer wechselt bequem per Knopfdruck von der Kabine aus alle Werkzeuge samt Ihrer hydraulischen Verbindung. Die Hydraulikeinheit bildet eine kompakte Einheit mit dem tausendfach bewährten Original Lehnhoff-Schnellwechsler.

Lehnhoff® Schnellwechsler
bewährt an mehr als 80.000 Baggern

z.B.: Vom Greifer zum
Schwenklöffel
in Sekunden-
schnelle



Das lohnt sich: Vollhydraulisch Wechseln mit Variolock

- ✓ Höhere Wirtschaftlichkeit durch Personal- und Zeitersparnis
- ✓ Effektiveres Arbeiten - Werkzeugwechsel auch bei kurzen Arbeitszyklen sinnvoll
- ✓ Kostensenkung durch Schonung von Maschine, Anbaugeräten und Hydraulikschläuchen
- ✓ Mehr Sicherheit und Komfort für den Fahrer
- ✓ Weniger Verschmutzung des Hydrauliksystems, umweltschonend
- ✓ Vermeidung von Schlauchbrüchen

Variolock macht den Bagger zum multifunktionalen Alles-Könner



Schwenklöffel

Hydraulikhammer

Abbruch- und Sortiergreifer

..... mit integrierter Energiekreiskupplung

Passt zu Lehnhoff
Schnellwechsler SW03
MS03 . HS03 . VL30

Optional:
1 oder 2 Lasthaken

Im Schnellwechsler integrierter
Ventilblock (S-Block)

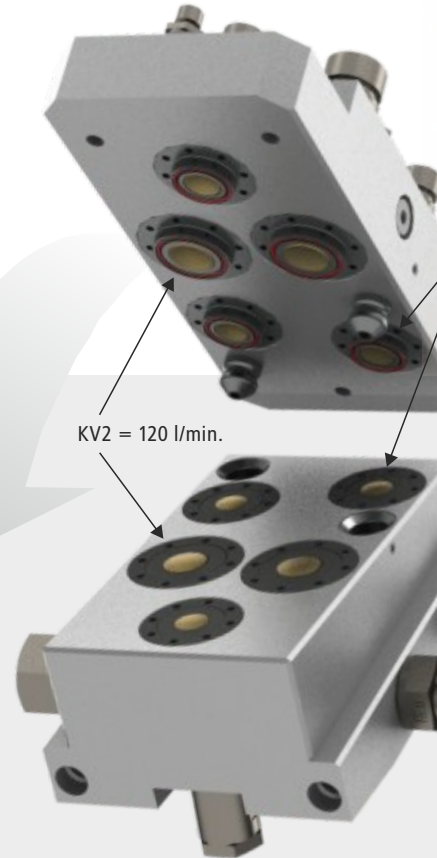
Ventilblock am Adapter
des Anbaugeräts (A-Block)

Verriegelungsvorgang

Beim Verriegeln von Schnellwechsler mit Adapter werden automatisch die Ventile geöffnet und durch eine aktive Spannstütze unter Druck gehalten. Der extreme Kurzhub von 0 - 3,5mm erlaubt jetzt vollen Öldurchfluss. Der Schnellwechsler ist durch permanente Druckbeaufschlagung immer sicher und spielfrei verriegelt.

**5 Kurzhubventile für alle Werkzeuge
alle Funktionen inklusive Leckölleitung**

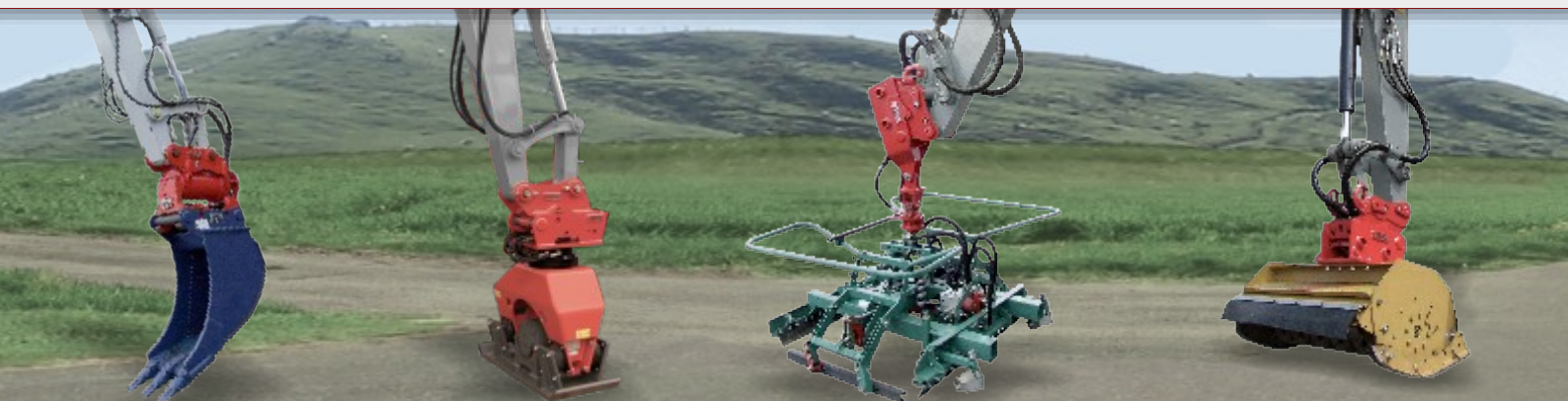
S-Block:



S-Block: Ventilblock im Schnellwechsler

Der S-Block ist flexibel und zentral an der Unterseite im Schnellwechsler gelagert und verfügt über 5 Kurzhubventile, die alle hydraulischen Kreise der Anbaugeräte sicher und leckagefrei mit der Arbeitshydraulik des Baggers verbinden.

A-Block:



Tiefloffel als Hochloffel

Anbauverdichter

Pflastergreifer

Mulcher

..... bewährte Technik für maximale Leistung und Erfolg!

VL80

Passt zu Lehnhoff
Schnellwechsler SW03
MS08 . HS08 . VL80

NEU!

Flexible Lagerung des S-Blocks
mit Silentdämpfern

A-Block Schwenklöffel
mit symetrischer Anordnung

Lehnhoff Kurzhubventile KV

Optimal auf Bagger und
Anbauwerkzeuge mit maximalem
Öldurchfluss ausgelegt.

- Maximale Durchflussmenge heißt:
 - ✓ Kein Staudruck
 - ✓ Geringere Erwärmung
 - ✓ Weniger Spritverbrauch
 - ✓ Höhere Wirtschaftlichkeit
- Einfache Reinigung und Wartung

KV1 = 90 l/min.

A-Block: Ventilblock im Adapter/Anbaugerät

Der im Adapter des Anbauwerkzeuges befestigte A-Block wird auf die jeweiligen Werkzeugfunktionen mit bis zu 5 Ventilen optimal angepasst. Das **Lehnhoff**-Kurzhubventil schließt mit der Blockoberfläche bündig ab und lässt sich einfach pflegen.



Mehrweckgreifer



Kegelholzspalter



Baumstumpffräse



starrer Grabenräumlöffel

System Lehnhoff® Variolock®

- ✓ Kompatibel mit allen Lehmatic-Anbaugeräten wie Tieflöffel, Reißzähne etc.
- ✓ Funktionssicher integriert im bewährten Lehnhoff-Schnellwechselsystem
- ✓ Präzise Hydraulikverbindung durch patentierte Ventilspanntechnik
- ✓ Minimaler Druckverlust und geringe Erwärmung bei großem Öldurchfluss
- ✓ Robust, pflegeleicht und servicefreundlich
- ✓ Alle Lehnhoff Schnellwechselsysteme sind EuroTest zertifiziert
- ✓ Hochlöffelfunktion durch patentierten **Symlock®**-Adapter (auch Schwenklöffel)



Technische Daten

Baggerklasse	Minibagger		Kompaktbagger
Einsatzgewicht	0,7 - 2t	1,5 - 5t	5 - 12t
Lehmatic Schnellwechsler	MS/HS01	MS/HS03	MS/HS08
NEU! Lehnhoff Variolock		VL 30/3	VL 80/8
Lehnhoff Kurzhubventile			
Bez.	Größe	Durchfluß [l/min]	
KV1	> DN12 \triangle 1/2"	5	3
KV2	> DN16 \triangle 5/8"		2

Variolock senkt Kosten!

Kein Umbau vorhandener Tieflöffel!

Alle Arten von Löffeln und Anbaugeräten mit original **Lehnhoff**-Adapter ohne hydraulische Funktion können weiter verwendet werden. Hier stellt eine nur geringfügige Modifikation den Schutz des Ventilblocks am Schnellwechsler sicher.

- Kein Umbau der Schnellwechsler-Adaption notwendig
- Einfacher und effektiver Ventilblock-Schutz
- Einfache Nachrüstung an schon vorhandene Tieflöffel

Ventilblock-Schutz für Tieflöffel und Werkzeuge ohne Hydraulik



Einzigartige Funktionalität für Minis & Kompaktbagger Variolock VL30/VL80

Symlock® Schwenklöffel

„Never change the winning team!“ - Ganz nach diesem Motto haben wir nicht nur an die Weiterverwendung Ihrer vorhandenen Anbaugeräte durch Erhalt der Lehmatic Gehäuse- und Adaptergrößen gedacht. Dank symmetrischer Ventilgeometrie können Sie auch hydraulisch betriebene Schwenklöffel mit Symlock-Adapter als Hochlöffel nutzen.



Variolock im Hochlöffeleinsatz
Hydraulischer Schwenklöffel mit Symlock-Adapter
und symmetrisch angeordnetem A-Block.

überreicht durch

Lehnhoff Hartstahl GmbH & Co. KG

Rungsstraße 10-14
D-76534 Baden-Baden

Postfach 11 01 65
D-76487 Baden-Baden
Tel. +49 (0)7223 / 966 - 0
Hotline Verkauf
Tel. +49 (0)7223 / 966 - 140
Fax +49 (0)7223 / 966 - 109

E-Mail: info@lehnhoff.de
Besuchen Sie uns im Internet
www.lehnhoff.de



IDEEN, DIE ARBEITEN.

